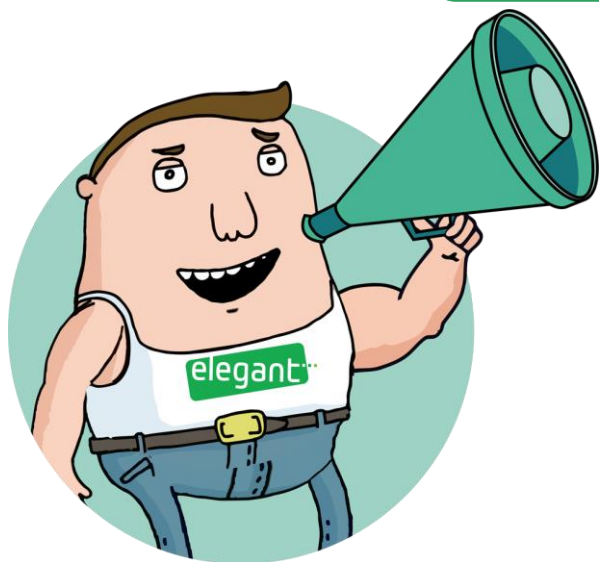


BUDGET BX - 1 JAAR

Variabel – 1 jaar
Periode april 2023
Inclusief BTW



		Groene stroom		Aardgas
		Consumptie (incl. 6% btw)	Injectie* (incl. 0% btw)	Consumptie (incl. 6% btw)
Energiekost	24h	12,89 c€/kWh	5,92 c€/kWh	5,05 c€/kWh
	piek	13,73 c€/kWh	6,30 c€/kWh	
	dal	11,82 c€/kWh	5,42 c€/kWh	
	excl. nacht	11,82 c€/kWh	-	
Abonnement		21,90 €/jaar	0,00 €/jaar	21,90 €/jaar

* De injectietarieven zijn vrijgesteld van BTW en enkel in Vlaanderen van toepassing indien u voor dit specifieke regime koos bij uw registratie of indien uw installatie binnen dit regime valt. Meer informatie op <https://www.vreg.be/nl/faq/terugleveringscontract>

ELEGANT LEVERT 100% GROENE STROOM

DE ENERGIEPRIJZEN ZIJN VARIABEL. WAT BETEKENT DIT?

De prijs die u betaalt is gelinkt aan de groothandelsprijzen van de dagmarkt, zowel voor groene stroom als voor aardgas. Gedurende de eerste 12 maanden na uw overstap wordt uw prijs aangepast aan de groothandelsprijs volgens deze vaste formule. Deze formule is geldig voor alle contracten die ten laatste ingaan de laatste dag van de 6de maand na intekening op het contract.

Uw tariefformule voor elektriciteit:

	Consumptie	Injectie
enkelvoudige teller:	$1,080 \times \text{BELPEX}_{\text{RLP}} + 0,00$	$0,540 \times \text{BELPEX} + 0,00$
dubbele teller piek:	$1,150 \times \text{BELPEX}_{\text{RLP}} + 0,00$	$0,575 \times \text{BELPEX} + 0,00$
dubbele teller dal:	$0,990 \times \text{BELPEX}_{\text{RLP}} + 0,00$	$0,495 \times \text{BELPEX} + 0,00$
exclusief nacht:	$0,990 \times \text{BELPEX}_{\text{RLP}} + 0,00$	

Belpex is de Belgische stroombeurs. De parameter $\text{BELPEX}_{\text{RLP}}$ wordt als volgt gedefinieerd: het daggemiddelde van de RLP-gewogen Belpex uurprijzen. De RLP-weging gebeurt op basis van het gemiddelde van alle Belgische RLP waarden (publicatie door Synergrid). Bovenstaande tabel toont de verkoopprijs gebaseerd op de meest recente waarde van de parameter $\text{BELPEX}_{\text{RLP}}$, die van maart 2023, zijnde 112,613 €/MWh. Voor injectie is de meest recente waarde van de parameter BELPEX die van maart 2023, zijnde 109,594 €/MWh.

Uw tariefformule voor aardgas: $1,000 \times \text{ZTP}_{\text{RLP}} + 3,00$

ZTP staat voor "Zeebrugge Trading Point". De parameter ZTP_{RLP} wordt als volgt gedefinieerd: is de RLP-gewogen dagprijzen van ZTPH Day Ahead. De RLP-weging gebeurt op basis van het gemiddelde van alle Belgische RLP waarden (publicatie door Synergrid). De ZTP Day Ahead prijzen worden dagelijks gepubliceerd, bij gebrek aan publicatie nemen we de waarde van de dag voordien. Bovenstaande tabel toont de verkoopprijs gebaseerd op de meest recente waarde, die van maart 2023, zijnde 44,664 €/MWh.



Nettarieven elektriciteit

	Digitale meter				Analoge meter				Prosumenten tarief (€/kW/jaar)
	Capaciteits tarief (€/kW/jaar)	Afnametarieef 24u, piek, dal (c€/kWh)	Afnametarieef ex. nacht (c€/kWh)	Data beheer (€/jaar)	Capaciteits tarief (€/jaar)	Afnametarieef 24u, piek, dal (c€/kWh)	Afnametarieef ex. nacht (c€/kWh)	Data beheer (€/jaar)	
GASELWEST	48,7615	4,98204	3,36755	13,39	121,9000	7,40908	5,79459	13,39	50,05
FLUVIUS ANTW.	40,0309	3,74193	2,60192	13,39	100,0746	5,70831	4,56830	13,39	38,56
IMEWO	43,5071	4,01029	2,82576	13,39	108,7666	6,23503	5,05050	13,39	42,12
FLUVIUS LIMB.	37,6491	3,94475	2,81516	13,39	94,1280	6,08459	4,95500	13,39	41,11
FLUVIUS WEST	41,0824	3,81831	2,72467	13,39	102,7034	6,10955	5,01591	13,39	41,28
INTERGEM	39,0604	3,65582	2,59558	13,39	97,6472	5,76780	4,70756	13,39	38,97
IVEKA	45,0292	4,21339	2,89091	13,39	112,5720	6,37959	5,05710	13,39	43,10
IVERLEK	43,6742	3,88562	2,77610	13,39	109,1906	6,12534	5,01581	13,39	41,38
PBE (V)	53,0580	3,64580	2,89941	13,39	132,6484	6,47113	5,72474	13,39	43,71
SIBELGAS	48,1157	4,57544	3,22842	13,39	120,2888	6,93899	5,59198	13,39	46,87

Wanneer uw maandpiek voor het capaciteitstarief van een digitale meter lager is dan 2,5 kW, zal het minimum van 2,5 kW gefactureerd worden. Dit conform de voorschriften an de VREG:
<https://www.vreg.be/nl/veelgestelde-vragen/hoeveel-capaciteitstariefbetaalt-u-voor-een-kilowatt>

Wanneer de som van uw capaciteitstarief en uw afnametarief (excl. databeheer) hoger is dan het maximumtarief van 20,35480 c€/kWh betaalt u dit maximumtarief.

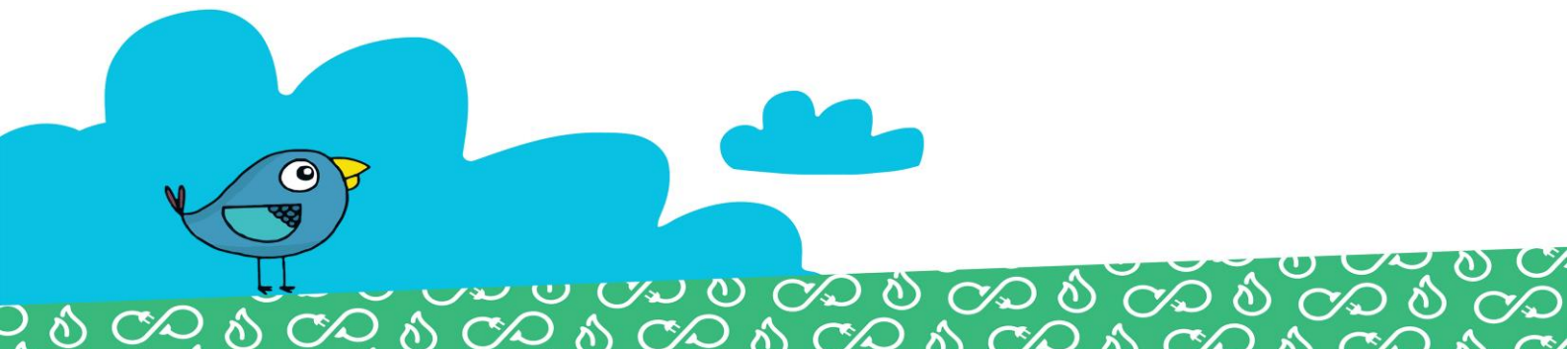
Belastingen, heffingen, toeslagen op elektriciteit

Energiebijdrage		0,20417 c€/kWh
Federale Accijns	Verbruik 0 – 20.000 kWh	1,44160 c€/kWh
	Verbruik 20.000 – 50.000 kWh	1,22750 c€/kWh
Bijdrage energiefonds	Residentieel	0,00 €/maand
	Niet-residentieel	9,54 €/maand

Groene stroom en WKK

Deze bijdrage dient ter ondersteuning van de investeringen in groene stroom (en in Vlaanderen ook ter ondersteuning van warmtekrachtkoppeling of "WKK").
 Deze quota worden opgelegd door de gewestelijke overheden en gelden voor elke leverancier:

Vlaams Gewest 2,648 c€/kWh



Nettarieven aardgas

	Distributiekosten				Vaste term (€/jaar)
	T1 (<5000 kWh)		T2 (5001-150000 kWh)		
	vast (€/j)	var (c€/kWh)	vast (€/j)	var (c€/kWh)	
GASELWEST (V)	13,76	1,990	60,61	1,053	13,39
FLUVIUS ANTW.	15,19	2,218	94,95	0,622	13,39
IMEWO	15,66	2,258	87,82	0,814	13,39
FLUVIUS LIMB.	14,99	1,706	55,45	0,897	13,39
FLUVIUS WEST	7,05	2,562	80,77	1,088	13,39
INTERGEM	12,02	1,755	58,06	0,834	13,39
IVEKA	12,46	1,802	66,92	0,712	13,39
IVERLEK	13,32	1,906	65,90	0,852	13,39
SIBELGAS	13,02	1,915	72,23	0,731	13,39

Heffingen en toeslagen op aardgas

Energiebijdrage	0,10577 c€/kWh
Federale accijns	0,05724 c€/kWh

Transportkosten aardgas

De transportnetkosten voor aardgas worden in 2023 geschat op 0,153 c€/kWh (incl. BTW), zoals gepubliceerd door Fluxys.

Elegant past de nettarieven, belastingen, heffingen, bijdragen en toeslagen toe zoals goedgekeurd door de regulatoren en de bevoegde overheden. Ter informatie worden de meest recente tarieven weergegeven, inclusief 6% BTW waar van toepassing. Elke eventuele wijziging buiten toedoen van Elegant, ook retro-actief, wordt door Elegant doorgerekend aan de klant.

